

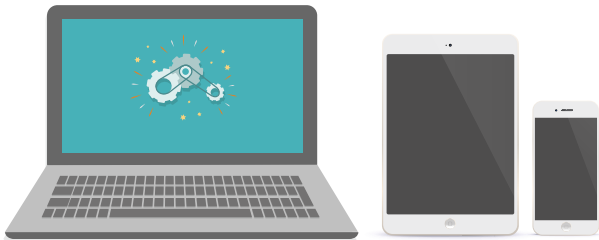
Números naturales y operaciones

Nombre: _____

Grado: _____ Fecha: _____

1 Observa, lee y resuelve.

- Camila gastó \$2.315.563 en la compra de objetos para su nueva oficina. Descubre qué artículos compró.



Computador WS: \$1.760.563

Computador XR: \$2.015.025

Fax 103: \$280.000

Fax 2.000: \$365.000

Tablet: \$190.000

Celular: \$175.000

2 Lee la siguiente información. Luego, responde.

Nuestro planeta Tierra tiene aproximadamente 510.072.000 km² de estos 165.000.000 km² pertenecen al océano Pacífico, 80.000.000 km² son del océano Atlántico, 70.600.000 km² corresponden al océano Índico, 14.100.000 km² son del océano Ártico y 31.000.000 km² pertenecen al océano Antártico.

- ¿Cuántos km² más posee el océano Pacífico que el océano Índico?

- ¿En cuántos km² es menor la superficie del océano Ártico que el Antártico?

